

Montážní(y) návod 102.

Assembly instructions 102.

Montageanleitung 102.

FLEX

H-P RM 60 102 (202, 302)
H-P RM 80 102 (202, 302)

4 ks	
4 ks	
8 ks	
1 ks	
1 ks	
4 ks	
4 ks	

H-P RM 5 102
(202,302)

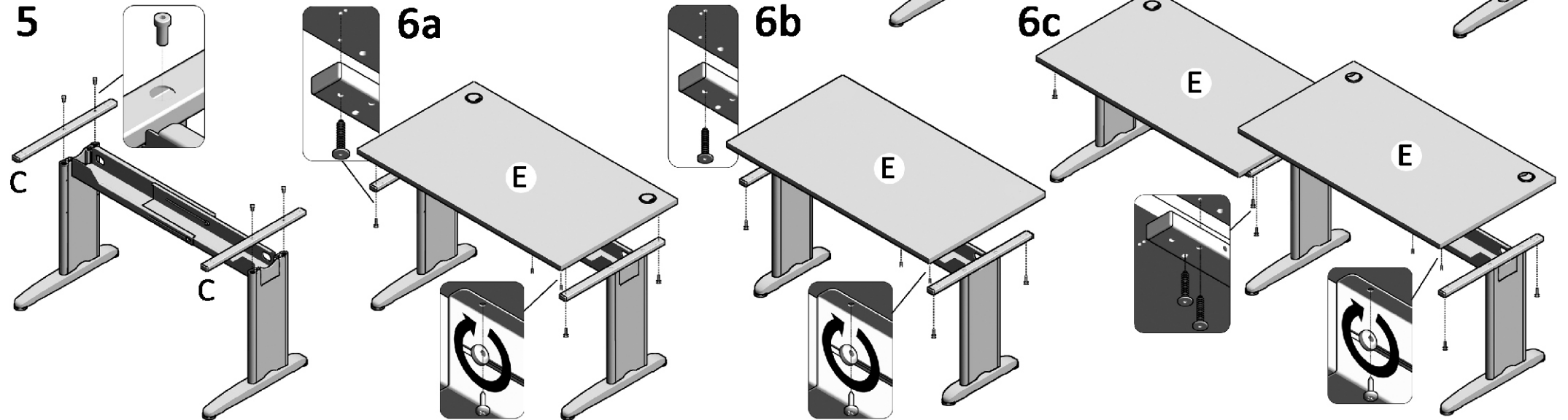
4 ks	
4 ks	
8 ks	
1 ks	
1 ks	
4 ks	

H-P RM 101(201,301)
H-P RM 60 101(201,301)
H-P RM 5 101(201,301)

2 ks	
4 ks	
1 ks	
1 ks	

H-KA 1, H-KA 2,
H-KA 3, H-KA 4

4 ks	
2 ks	





www.hobis.com

CZ: Po ukončení životnosti předejte výrobek oprávněné osobě ve smyslu zákona č. 185/2001 Sb. jako odpad kategorie „Ostatní“...

CZ: Návod k použití a údržbě Vážení zákazníci, kancelářský nábytek HOBIS je vyrobený z laminované dřevotřísky. Je zdravotně i hygienicky nezávadný, což dokladuje oprávnění používat značku "Ekologicky šetrný výrobek"...

CZ: Záruční list Výrobce kancelářského nábytku prodávaneho pod chráněným označením HOBIS, společnost HON a.s., IČO: 47682523, kontaktní údaje viz www.hon.cz, poskytuje záruku na kancelářský nábytek HOBIS v délce 60 měsíců.

SK: Návod na použitie a údržba Vážení zákazníci, kancelářský nábytek HOBIS je vyrobený z laminovanej drevozriesky. Je zdravotne a hygienicky nezávadný, čím má oprávnenie používať značku "Ekologicky šetrný výrobok"...

GB, USA: Operation and Maintenance Manual Dear Customers, officefurniture HOBIS is made of laminate chipboard. It is health and hygienic safe, which is accounted for by titled use of mark "Ecology friendly product"...

D: Hinweise zum Nutzen und zur Pflege Sehr geehrte Kunden, das Büromöbel HOBIS wird aus laminierten Holzspanplatten hergestellt. Solches Möbel ist gesundheitlich und hygienisch unschädlich und ist berechtigt die Marke "Umweltfreundliches Erzeugnis" zu tragen...

F: Mode d'emploi et d'entretien Chers clients, les meubles de bureau HOBIS sont produits en aggloméré laminé. Du point de vue hygiénique et sanitaire ils ne sont pas nuisibles ce qui démontre l'autorisation d'utiliser la marque "Produit écologique"...

HU: Használati és ápolási útmutató Tisztelt Ügyfél! A HOBIS irodabútor laminált farostlemezéből készült. Egészségügyi és higiéniai szempontból ez nem károsítja az embert...

BU: Начин на употреба и поддръжка Уважаеми клиенти! Мебелите предназначени за офиси от марката HOBIS са произведени от ламинирани талашки. Те са безопасни и безвредни от хигиенна гледна точка, което е гарантирано от разрешението да се употребява названието "Екологично безвреден продукт"...

RU: Инструкция по применению и уходу Уважаемые заказчики! Офисная мебель HOBIS (ХОБИС) изготовлена из ламинированной древесностружечной плиты. Она безвредна с точки зрения здоровья и гигиены, что подтверждает право использовать марку "Экологически безвредный продукт"...

PL: Instrukcja użytkowania i konserwacji. Szanowni klienci, meble biurowe HOBIS wyprodukowano z laminowanych płyt wirowych. Są one bezpieczne dla zdrowia oraz odpowiedzialne pod względem higienicznym...

LV: Eksploatacijas ir priēziuros instrukcija Gerbiami klientai, biuro baldai HOBIS yra pagaminti iš laminuotų medienos strūlių plokščių, Gaminys sveikatai nekankinantis ir higieniškas, tai patvirtina ir leidimas naudoti žymėjimą „Ekologiškas gaminys“...

EE: Kasutus-ja hooldusjuhend Luugupeetud kliendid, büroomööbel HOBIS on toodetud lamineeritud puistaastplaadist. Materjal on tervislike kahjutu ja hügieeniline, mis digustab „Ökoloogiliselt puhta toote“ märgi kasutamist, vastates seejuures kõigile ettenähtud nõuetele.

FS 800	H-TE 800 BP S (H-T 800 S), H-P RM 102 (202, 302), H-SKV RM 2 (H-SHV RM 2), H-KA 1	FEV 1800 H L	H-TEL 180 V S, H-P RM 102 (202, 302), H-SKV RM 2 (H-SHV RM 2), H-KA 4, H-L 400, H-E PC 4 P S, H-E H 4 S, H-E C 4 S, H-R 400 800 30
FS 800 R	H-T 800 BP S (H-T 800 S), H-P RM 101 (201, 301), H-SKV RM 1 (H-SHV RM 1), H-KA 1		
FS 1200	H-T 1200 BP S (H-T 1200 S), H-P RM 102 (202, 302), H-SKV RM 2 (H-SHV RM 2), H-KA 3	FE 1800 H P	H-TEP 180 S, H-P RM 102 (202, 302), H-SKV RM 2 (H-SHV RM 2), H-KA 4, H-L 400, H-E PC 4 P S, H-E H 4 S, H-E C 4 S, H-R 400 800 300
FS 1200 R	H-T 1200 BP S (H-T 1200 S), H-P RM 101 (201, 301), H-SKV RM 1 (H-SHV RM 1), H-KA 3		
FS 1400	H-T 1400 BP S (H-T 1400 S), H-P RM 102 (202, 302), H-SKV RM 2 (H-SHV RM 2), H-KA 3	FEV 1800 H P	H-TEP 180 V S, H-P RM 102 (202, 302), H-SKV RM 2 (H-SHV RM 2), H-KA 4, H-L 400, H-E PC 4 P S, H-E H 4 S, H-E C 4 S, H-R 400 800 300
FS 1400 R	H-T 1400 BP S (H-T 1400 S), H-P RM 101 (201, 301), H-SKV RM 1 (H-SHV RM 1), H-KA 3		
FS 1600	H-T 1600 BP S (H-T 1600 S), H-P RM 102 (202, 302), H-SKV RM 2 (H-SHV RM 2), H-KA 3	FE 1800 HR L	H-TEL 180 S, H-P RM 102 (202, 302), H-SKV RM 2 (H-SHV RM 2), H-KA 4, H-L 400, H-E PRC 4 P S, H-E RH 4 P S, H-E RC 4 P S, H-ROL E S, H-R 400 800 300
FS 1600 R	H-T 1600 BP S (H-T 1600 S), H-P RM 101 (201, 301), H-SKV RM 1 (H-SHV RM 1), H-KA 3		
FS 1800	H-T 1800 BP S (H-T 1800 S), H-P RM 102 (202, 302), H-SKV RM 2 (H-SHV RM 2), H-KA 4	FEV 1800 HR L	H-TEL 180 V S, H-P RM 102 (202, 302), H-SKV RM 2 (H-SHV RM 2), H-KA 4, H-L 400, H-E PRC 4 P S, H-E RH 4 P S, H-E RC 4 P S, H-ROL E S, H-R 400 800 300
FS 1800 R	H-T 1800 BP S (H-T 1800 S), H-P RM 101 (201, 301), H-SKV RM 1 (H-SHV RM 1), H-KA 4		
FE 800	H-TE 800 BP S (H-TE 800 S), H-P RM 60 102 (202, 302), H-SKV RM 2 (H-SHV RM 2), H-KA 1, H-RK 14 (H-RH 15)	FE 1800 HR P	H-TEP 180 S, H-P RM 102 (202, 302), H-SKV RM 2 (H-SHV RM 2), H-KA 4, H-L 400, H-E PRC 4 L S, H-E RH 4 L S, H-E RC 4 L S, H-ROL E S, H-R 400 800 300
FE 800 R	H-TE 800 BP S (H-TE 800 S), H-P RM 60 101 (201, 301), H-SKV RM 1 (H-SHV RM 1), H-KA 1		
FEV 1200	H-TE 1200 BP S (H-TE 1200 S), H-P RM 60 102 (202, 302), H-SKV RM 2 (H-SHV RM 2), H-KA 3	FEV 1800 HR P	H-TEP 180 V S, H-P RM 102 (202, 302), H-SKV RM 2 (H-SHV RM 2), H-KA 4, H-L 400, H-E PRC 4 L S, H-E RH 4 L S, H-E RC 4 L S, H-ROL E S, H-R 400 800 300
FEV 1200 R	H-TE 1200 BP S (H-TE 1200 S), H-P RM 60 101 (201, 301), H-SKV RM 1 (H-SHV RM 1), H-KA 3		
FEV 1400	H-TE 1400 BP S (H-TE 1400 S), H-P RM 60 102 (202, 302), H-SKV RM 2 (H-SHV RM 2), H-KA 3	FE 60 H L	H-TEL 60 S, H-P RM 60 102 (202, 302), H-SKV RM 2 (H-SHV RM 2), H-KA 3, H-L 600 G, H-E PC 6 P S, H-E H 6 S, H-E C 6 S, H-R 400 800 300
FEV 1400 R	H-TE 1400 BP S (H-TE 1400 S), H-P RM 60 101 (201, 301), H-SKV RM 1 (H-SHV RM 1), H-KA 3		
FEV 1600	H-TE 1600 BP S (H-TE 1600 S), H-P RM 60 102 (202, 302), H-SKV RM 2 (H-SHV RM 2), H-KA 3	FE 60 H P	H-TEP 60 S, H-P RM 60 102 (202, 302), H-SKV RM 2 (H-SHV RM 2), H-KA 3, H-L 600 G, H-E PC 6 P S, H-E H 6 S, H-E C 6 S, H-R 400 800 300
FEV 1600 R	H-TE 1600 BP S (H-TE 1600 S), H-P RM 60 101 (201, 301), H-SKV RM 1 (H-SHV RM 1), H-KA 3		
FEV 60 L	H-TEL 60 S, H-P RM 60 102 (202, 302), H-SKV RM 2 (H-SHV RM 2), H-KA 3, H-RK 14 (H-RH 15)	FP 1200 L	H-T S 1 S, H-P RM 5 102 (202, 302), H-SKV RM 2 (H-SHV RM 2), H-KA 1
FEV 60 P	H-TEP 60 S, H-P RM 60 102 (202, 302), H-SKV RM 2 (H-SHV RM 2), H-KA 3, H-RK 14 (H-RH 15)	FP 1600 L	H-T S 5, H-P RM 5 102 (202, 302), H-SKV RM 2 (H-SHV RM 2), H-KA 2
FEV 1000 L	H-TEL 1000 S, H-P RM 102 (202, 302), H-SKV RM 2 (H-SHV RM 2), H-KA 4	FJ 800	H-T 800 BP S, H-P RM 5 102 (202, 302), H-SKV RM 2 (H-SHV RM 2), H-KA 1
FEV 1000 P	H-TEP 1000 S, H-P RM 102 (202, 302), H-SKV RM 2 (H-SHV RM 2), H-KA 4	FJ 800 R	H-T 800 BP S, H-P RM 5 101 (201, 301), H-SKV RM 1 (H-SHV RM 1), H-KA 1
FEV 1800 L	H-TEL 180 S, H-P RM 102 (202, 302), H-SKV RM 2 (H-SHV RM 2), H-KA 4, H-RK 14 (H-RH 15)	FJ 1200	H-T 1200 BP S, H-P RM 5 102 (202, 302), H-SKV RM 2 (H-SHV RM 2), H-KA 3
FEV 1800 P	H-TEP 180 S, H-P RM 102 (202, 302), H-SKV RM 2 (H-SHV RM 2), H-KA 4, H-RK 14 (H-RH 15)	FJ 1200 R	H-T 1200 BP S, H-P RM 5 101 (201, 301), H-SKV RM 1 (H-SHV RM 1), H-KA 3
FEV 1800 L H	H-TEL 180 V S, H-P RM 102 (202, 302), H-SKV RM 2 (H-SHV RM 2), H-KA 4, H-RK 14 (H-RH 15)	FJ 1400	H-T 1400 BP S, H-P RM 5 102 (202, 302), H-SKV RM 2 (H-SHV RM 2), H-KA 3
FEV 1800 P H	H-TEP 180 V S, H-P RM 102 (202, 302), H-SKV RM 2 (H-SHV RM 2), H-KA 4, H-RK 14 (H-RH 15)	FJ 1400 R	H-T 1400 BP S, H-P RM 5 101 (201, 301), H-SKV RM 1 (H-SHV RM 1), H-KA 3
FEV 1800 L H L	H-TEL 180 S, H-P RM 102 (202, 302), H-SKV RM 2 (H-SHV RM 2), H-KA 4, H-L 400, H-E PC 4 P S, H-E H 4 S, H-E C 4 S, H-R 400 800 300	FJ 1600	H-T 1600 BP S, H-P RM 5 102 (202, 302), H-SKV RM 2 (H-SHV RM 2), H-KA 3
		FJ 1600 R	H-T 1600 BP S, H-P RM 5 101 (201, 301), H-SKV RM 1 (H-SHV RM 1), H-KA 3

H-TEL 180 V S, H-P RM 102 (202, 302), H-SKV RM 2 (H-SHV RM 2), H-KA 4, H-L 400, H-E PC 4 P S, H-E H 4 S, H-E C 4 S, H-R 400 800 300	
H-TEP 180 S, H-P RM 102 (202, 302), H-SKV RM 2 (H-SHV RM 2), H-KA 4, H-L 400, H-E PC 4 P S, H-E H 4 S, H-E C 4 S, H-R 400 800 300	
H-TEL 180 S, H-P RM 102 (202, 302), H-SKV RM 2 (H-SHV RM 2), H-KA 4, H-L 400, H-E PRC 4 P S, H-E RH 4 P S, H-E RC 4 P S, H-ROL E S, H-R 400 800 300	
H-TEL 180 V S, H-P RM 102 (202, 302), H-SKV RM 2 (H-SHV RM 2), H-KA 4, H-L 400, H-E PRC 4 L S, H-E RH 4 L S, H-E RC 4 L S, H-ROL E S, H-R 400 800 300	
H-TEL 60 S, H-P RM 60 102 (202, 302), H-SKV RM 2 (H-SHV RM 2), H-KA 3, H-L 600 G, H-E PC 6 P S, H-E H 6 S, H-E C 6 S, H-R 400 800 300	
H-TEP 60 S, H-P RM 60 102 (202, 302), H-SKV RM 2 (H-SHV RM 2), H-KA 3, H-L 600 G, H-E PC 6 P S, H-E H 6 S, H-E C 6 S, H-R 400 800 300	
H-T S 1 S, H-P RM 5 102 (202, 302), H-SKV RM 2 (H-SHV RM 2), H-KA 1	
H-T S 5, H-P RM 5 102 (202, 302), H-SKV RM 2 (H-SHV RM 2), H-KA 2	
H-T 800 BP S, H-P RM 5 102 (202, 302), H-SKV RM 2 (H-SHV RM 2), H-KA 1	
H-T 800 BP S, H-P RM 5 101 (201, 301), H-SKV RM 1 (H-SHV RM 1), H-KA 1	
H-T 1200 BP S, H-P RM 5 102 (202, 302), H-SKV RM 2 (H-SHV RM 2), H-KA 3	
H-T 1200 BP S, H-P RM 5 101 (201, 301), H-SKV RM 1 (H-SHV RM 1), H-KA 3	
H-T 1400 BP S, H-P RM 5 102 (202, 302), H-SKV RM 2 (H-SHV RM 2), H-KA 3	
H-T 1400 BP S, H-P RM 5 101 (201, 301), H-SKV RM 1 (H-SHV RM 1), H-KA 3	
H-T 1600 BP S, H-P RM 5 102 (202, 302), H-SKV RM 2 (H-SHV RM 2), H-KA 3	
H-T 1600 BP S, H-P RM 5 101 (201, 301), H-SKV RM 1 (H-SHV RM 1), H-KA 3	

H-T 1800 BP S, H-P RM 5 102 (202, 302), H-SKV RM 2 (H-SHV RM 2), H-KA 4	
H-T 1800 BP S, H-P RM 5 101 (201, 301), H-SKV RM 1 (H-SHV RM 1), H-KA 4	
H-T S 200 S, H-P RM 5 102 (202, 302), H-SKV RM 2 (H-SHV RM 2), H-KA 2	

H-T 1800 BP S, H-P RM 5 102 (202, 302), H-SKV RM 2 (H-SHV RM 2), H-KA 4	
H-T 1800 BP S, H-P RM 5 101 (201, 301), H-SKV RM 1 (H-SHV RM 1), H-KA 4	
H-T S 200 S, H-P RM 5 102 (202, 302), H-SKV RM 2 (H-SHV RM 2), H-KA 2	