

quarterback

Programmspezifische Ausstattungen entnehmen Sie bitte den gültigen Preislisten. Die in dieser Karte abgebildeten Muster sind den Originalen nachempfunden. Etwaige Farbabweichungen sind drucktechnisch bedingt, können kein Reklamationsgrund sein und schließen einen Umtausch aus.

You can see layouts for specific ranges in the relevant price lists. The sample colours pictured in this card are representations of the originals. There could be slight colour differences due to the printing technique, therefore claims cannot be made for product exchange based on a choice made from this card.

Pour toute exécution spéciale, veuillez consulter les listes de prix en vigueur. La reproduction photographique des échantillons de tissus de cette carte a été réalisée d'après des tissus originaux. Toute légère différence de teinte, éventuelle, peut provenir du procédé d'impression. Aucune réclamation et aucun échange ne pourront être formulés pour ces différences naturelles.

Specifieke uitvoeringen van programma's vindt u in de geldige prijslijsten. De voorbeelden van de houtsoorten van deze kaart kunnen slechts bij benadering het origineel weergeven. Eventuele kleurafwijkingen zijn onvermijdbaar door natuurgebonden toleranties en kunnen geen grond voor reclamaties zijn en sluiten derhalve omruiling uit.

Per le specifiche varianti consultare i listini prezzi attualmente in vigore. I campioni illustrati in questa cartella corrispondono agli originali. Eventuali differenze di colore sono dovute a motivi tecnici di stampa. Pertanto non si accettano reclami e si escludono possibilità di sostituzioni.

Podrá encontrar las variantes específicas de cada producto en las tarifas de precio vigentes. Las muestras impresas en este prospecto son copia de los originales. Las ligeras variaciones que puedan existir son debidas a la impresión y no se consideran motivo de reclamación, ni cambio.

*Die Schwerentflammbarkeit hängt vom verwendeten Polsteraufbau ab. Informationen über den verwendeten Polsteraufbau sind in der Regel über die Prüfberichte des Herstellers erhältlich.

The flame resistance depends on the upholstery structure used. Information on the upholstery structure is usually available in the manufacturer's test reports.

La résistance au feu dépend du revêtement utilisé. Les informations sur le revêtement utilisé sont généralement disponibles dans les rapports d'essais du fabricant.

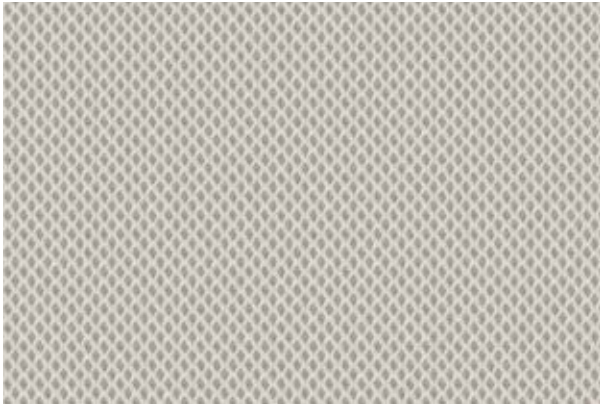
De vlamvertragende eigenschappen hangen af van de gebruikte stofferingsopbouw. Informatie over de gebruikte stofferingsopbouw vindt u gewoonlijk in de testrapporten van de fabrikant.

La resistenza al fuoco dipende dalle caratteristiche dell'imbottitura e rivestimento utilizzati. Le informazioni su tali caratteristiche si desumono dai rapporti di prova del produttore.

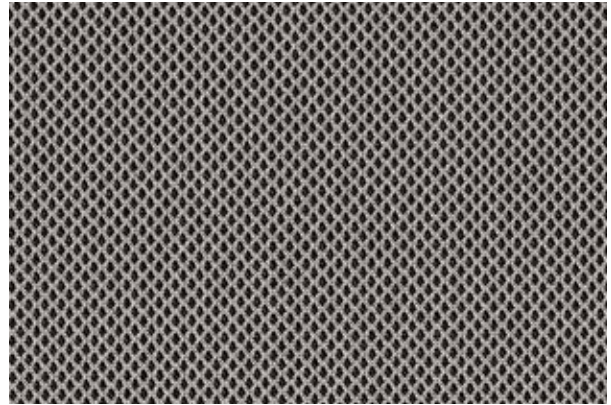
El nivel de inflamabilidad depende de la estructura del acolchado utilizado. La información sobre la estructura del acolchado utilizado suele estar disponible en los informes de certificación del fabricante.

quarterback

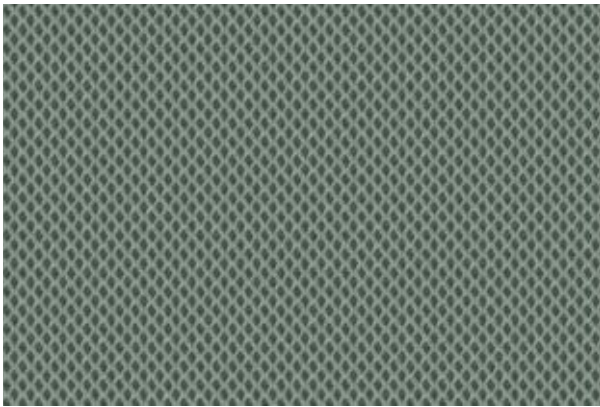
Membrane Rückenlehne/Backrest



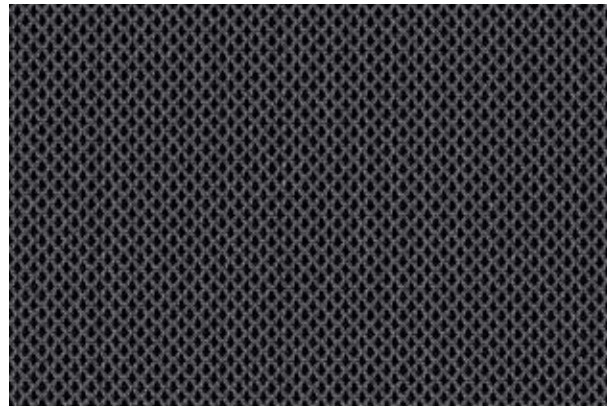
M6A



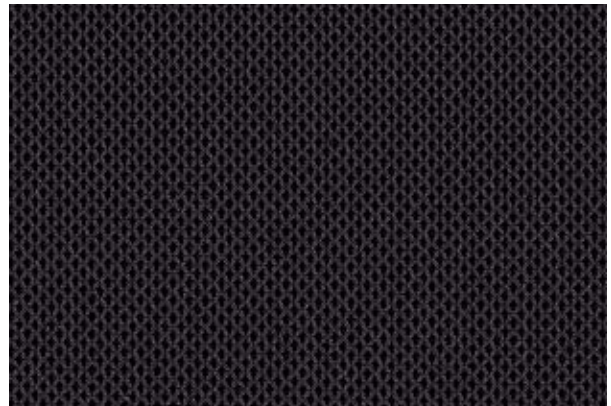
M66



M6B



M61



M62

Material: 77% Polyester, 23% recycled Polyester
Gewicht: 510 g/lfm
Scheuertouren (EN ISO 12947-2, Martindale): 100.000
Pilling/Knötchenbildung (EN ISO 12945-2): 5
Reibechtheit nass/trocken (EN ISO 105-X12): 4-5/4-5
Lichtechtheit (EN ISO 105-B02): 5-7
Erfüllt folgende **Brandschutznorm***: BS 5852 0&1; CAL 117-2013;
EN 1021, part 1 & 2 (BS5852 crib 5); UK FFSR; UNI Class 1.IM
Umweltzertifikate: Oekotex Standard 100

Material: 77% polyester, 23% recycled polyester
Weight: 510 g/lin m
Abrasion resistance (EN ISO 12947-2, Martindale): 100,000 cycles
Pilling (EN ISO 12945-2): 5
Fastness to abrasion wet/dry (EN ISO 105-X12): 4-5/4-5
Light fastness (EN ISO 105-B02): 5-7
Meets the following **Fire Resistance Standards***: BS 5852 0&1;
CAL 117-2013; EN 1021, part 1 & 2 (BS5852 crib 5); UK FFSR; UNI Class 1.IM
Environmental certificates: Oekotex Standard 100

Composition : 77% polyester, 23% polyester recyclé
Poids : 510 g/ml
Nombre de tours d'abrasion (EN ISO 12947-2, Martindale) : 100.000
Boulochage (EN ISO 12945-2) : 5
Résistance à la friction à sec/humide : (EN ISO 105-X12) : 4-5/4-5
Tenue à la lumière (EN ISO 105-B02) : 5-7
Répond aux normes **anti-feu*** : BS 5852 0&1; CAL 117-2013;
EN 1021, part 1 & 2 (BS5852 crib 5); UK FFSR; UNI Class 1.IM
Certificats écologiques : Oekotex Standard 100

Materiaal: 77% polyester, 23% gerecycled polyester
Gewicht: 510 g/str.m
Aantal toeren (EN ISO 12947-2, Martindale): 100.000
Pluizen (EN ISO 12945-2): 5
Wrijvingsechtheid nat/droog: (EN ISO 105-X12): 4-5/4-5
Lichtechtheid (EN ISO 105-B02): 5-7
Beantwoordt aan de volgende **brandveiligheidsnormen***: BS 5852 0&1;
CAL 117-2013; EN 1021, part 1 & 2 (BS5852 crib 5); UK FFSR; UNI Class 1.IM
Milieucertificaten: Oekotex Standard 100

Materiale: 77% poliestere, 23% poliestere riciclato
Peso: 510 g/m
Resistenza all'usura (EN ISO 12947-2, Martindale): 100.000
Pilling (EN ISO 12945-2): 5
Resistenza abrasione bagnato/asciutto (EN ISO 105-X12): 4-5/4-5
Solidità luce (EN ISO 105-B02): 5-7
Rispetta le seguenti **norme anticombustione***: BS 5852 0&1; CAL 117-2013;
EN 1021, part 1 & 2 (BS5852 crib 5); UK FFSR; UNI Class 1.IM
Certificazioni ambientali: Oekotex Standard 100

Material: 77% poliester, 23% poliester reciclado
Peso: 510 g/m.l.
Ciclos de frotamiento (EN ISO 12947-2, Martindale): 100.000
Pilling/frisado (EN ISO 12945-2): 5
Resistencia a la abrasión mojado/seco (EN ISO 105-X12): 4-5/4-5
Resistencia a la luz (EN ISO 105-B02): 5-7
El material cumple con las **normas de resistencia al fuego***: BS 5852 0&1;
CAL 117-2013; EN 1021, part 1 & 2 (BS5852 crib 5); UK FFSR; UNI Class 1.IM
Certificado medioambiental: Oekotex Standard 100

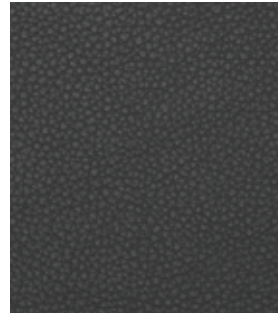
Leder (0)



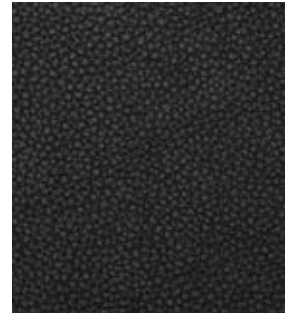
PL102



PL103



PL104



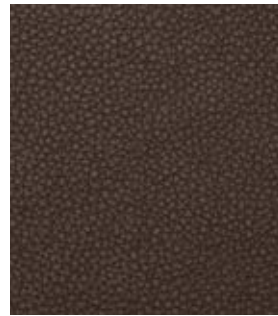
PL101



PL105



PL106



PL107



PL108



PL109



PL110



PL111



PL112



PL113



PL114

Leder ist ein Naturprodukt. Natürliche Merkmale wie Insektenstiche, kleine Verwachsungen und Farbschattierungen geben dem Material seine unverwechselbare Note. Sie beweisen die Echtheit und Einmaligkeit und können daher nicht Grund einer Reklamation sein.

Stärke: ca. 1,2 mm

Reibechtheit (EN ISO 11640): 500 Touren trocken ≥ 4 ; 250 Touren nass $\geq 3-4$;

80 Touren Schweiß pH9 $\geq 3-4$

Lichtehtheit (EN ISO 105-B02): ≥ 5

Erfüllt folgende **Brandschutznormen***: EN 1021, part 1 & 2

Leather is a natural product. Natural features such as insect bites, small deformities and colour shading give the material its distinctive character. The leather's authentic character is thus not grounds for complaint.

Thickness: approx. 1.2 mm

Fastness to abrasion (EN ISO 11640): 500 cycles dry ≥ 4 ; 250 cycles wet $\geq 3-4$;

80 cycles sweat pH9 $\geq 3-4$

Light fastness (EN ISO 105-B02): ≥ 5

Meets the following **Fire Resistance Standards***: EN 1021, part 1 & 2

Le cuir est un produit naturel pouvant comporter des aspérités dues aux piqûres d'insectes et blessures de l'animal. Les nuances issues de ces aspérités confèrent au cuir une note inimitable et unique. Elles prouvent sa valeur originale et authentique, et ne peuvent faire l'objet d'aucune contestation.

Épaisseur : env. 1,2 mm

Résistance à la friction (EN ISO 11640) : 500 tours secs ≥ 4 ; 250 tours humides $\geq 3-4$;

80 tours sudation pH9 $\geq 3-4$

Tenue à la lumière (EN ISO 105-B02) : ≥ 5

Répond aux normes **anti-feu*** : EN 1021, part 1 & 2

Leder is een natuurprodukt. Natuurlijke kenmerken zoals beschadigingen door insectenbeten kunnen nimmer aanleiding zijn voor reclamatie.

Dikte: ca. 1,2 mm

Wrijvingsechtheid (EN ISO 11640): 500 toeren droog ≥ 4 ; 250 toeren nat $\geq 3-4$;

80 toeren zweet pH9 $\geq 3-4$

Lichtehtheid (EN ISO 105-B02): ≥ 5

Beantwoordt aan de volgende **brandveiligheidsnormen***: EN 1021, part 1 & 2

La pelle è un prodotto naturale. Le irregolarità naturali della pelle, punture di insetti, piccole cicatrici e variazioni di colore confermano l'autenticità del materiale e la sua particolarità. Pertanto non sono motivo di reclamo.

Spessore: ca. 1,2 mm

Resistenza abrasione (EN ISO 11640): 500 cicli asciutto ≥ 4 ; 250 cicli bagnato $\geq 3-4$;

80 cicli sudore pH9 $\geq 3-4$

Solidità luce (EN ISO 105-B02): ≥ 5

Rispetta le seguenti **norme anticombustione***: EN 1021, part 1 & 2

La piel es un producto natural. Pequeñas marcas naturales en la superficie o el color le dan su toque personal a cada pieza. Demuestran la autenticidad y naturalidad de la piel y no pueden ser por ello motivo de reclamaciones.

Espesor: aprox. 1,2 mm

Resistencia al frotamiento (EN ISO 11640): 500 ciclos en seco ≥ 4 ;

250 ciclos en mojado $\geq 3-4$; 80 ciclos con sudor pH9 $\geq 3-4$

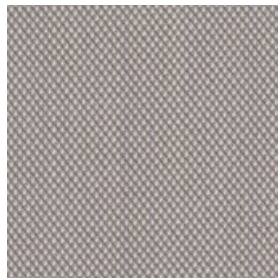
Resistencia a la luz (EN ISO 105-B02): ≥ 5

El material cumple con las **normas de resistencia al fuego***: EN 1021, part 1 & 2

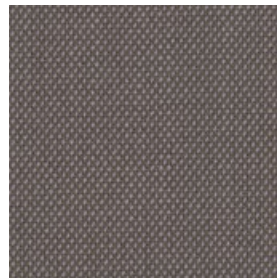
Steelcut Trio 3 (1)



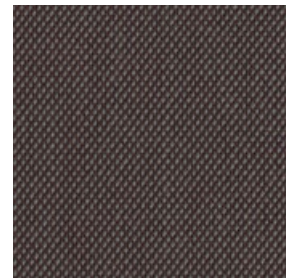
SE105



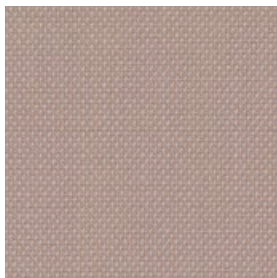
SE205



SE246



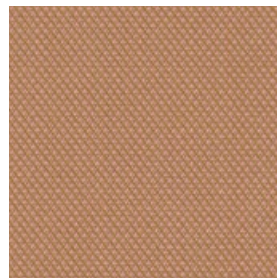
SE276



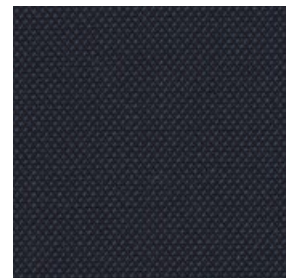
SE226



SE515



SE506



SE796



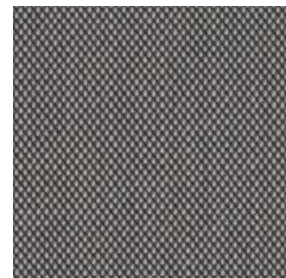
SE806



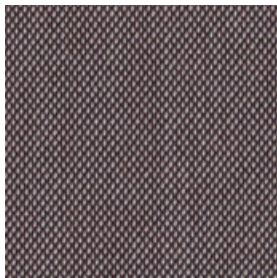
SE716



SE746



SE133



SE336

* Um diesen Test zu bestehen, ist eine flammhemmende Behandlung erforderlich.

* Flame-retardant treatment is necessary to pass this test.

* Un traitement ignifuge est nécessaire pour réussir ce test.

* Om deze test te doorstaan is een vlamvertragende behandeling nodig.

* Per superare questo test, è necessario un trattamento ignifugo

* Se requiere un tratamiento retardante de la llama para superar esta prueba.

Material: 90% Schurwolle, 10% Nylon

Gewicht: 770 g/lfm; **Breite:** 140 cm

Scheuertouren (EN ISO 12947-2, Martindale): 100.000

Pilling/Knötchenbildung (EN ISO 12945-2): 4

Reibechtheit nass/trocken (EN ISO 105-X12): 4-5/4-5

Lichtechtheit (EN ISO 105-B02): 6-7

Erfüllt folgende **Brandschutznormen:** AS/NZS 1530.3; AS/NZS 3837 class 2; BS 5852 Crib 5 with treatment*; BS 5852 ignition source 3; BS 5852 part 1; EN 1021-1/2; GB 50222 B1 with treatment*; IMO FTP Code 2010:Part 8; NF D 60 013; NFPA 260; SN 198 898 5.3 with treatment*; UNI 9175 1IM; US Cal. Bull. 117-2013; ÖNORM B1/Q1*

Material: 90% natural wool, 10% nylon

Weight: 770 g/lin m; **Width:** 140 cm

Abrasion resistance (EN ISO 12947-2, Martindale): 100,000 cycles

Pilling (EN ISO 12945-2): 4

Fastness to abrasion wet/dry (EN ISO 105-X12): 4-5/4-5

Light fastness (EN ISO 105-B02): 6-7

Meets the following **Fire Resistance Standards:** AS/NZS 1530.3; AS/NZS 3837 class 2; BS 5852 Crib 5 with treatment*; BS 5852 ignition source 3; BS 5852 part 1; EN 1021-1/2; GB 50222 B1 with treatment*; IMO FTP Code 2010:Part 8; NF D 60 013; NFPA 260; SN 198 898 5.3 with treatment*; UNI 9175 1IM; US Cal. Bull. 117-2013; ÖNORM B1/Q1*

Composition : 90% laine vierge, 10% nylon

Poids : 770 g/ml ; **Largeur :** 140 cm

Nombre de tours d'abrasion (EN ISO 12947-2, Martindale) : 100.000

Boulochage (EN ISO 12945-2) : 4

Résistance à la friction à sec/humide (EN ISO 105-X12) : 4-5/4-5

Tenue à la lumière (EN ISO 105-B02) : 6-7

Répond aux normes **anti-feu** : AS/NZS 1530.3; AS/NZS 3837 class 2; BS 5852 Crib 5 with treatment*; BS 5852 ignition source 3; BS 5852 part 1; EN 1021-1/2; GB 50222 B1 with treatment*; IMO FTP Code 2010:Part 8; NF D 60 013; NFPA 260; SN 198 898 5.3 with treatment*; UNI 9175 1IM; US Cal. Bull. 117-2013; ÖNORM B1/Q1*

Material: 90% zuiver sheerwol, 10% nylon

Gewicht: 770 g/str.m; **Breedte:** 140 cm

Aantal toeren (EN ISO 12947-2, Martindale): 100.000

Pluizen (EN ISO 12945-2): 4

Wrijvingsechtheid nat/droog (EN ISO 105-X12): 4-5/4-5

Lichtechtheid (EN ISO 105-B02): 6-7

Beantwoordt aan de volgende **brandveiligheidsnormen:** AS/NZS 1530.3; AS/NZS 3837 class 2; BS 5852 Crib 5 with treatment*; BS 5852 ignition source 3; BS 5852 part 1; EN 1021-1/2; GB 50222 B1 with treatment*; IMO FTP Code 2010:Part 8; NF D 60 013; NFPA 260; SN 198 898 5.3 with treatment*; UNI 9175 1IM; US Cal. Bull. 117-2013; ÖNORM B1/Q1*

Materiale: 90% pura lana vergine, 10% nylon

Peso: 770 g/m; **Larghezza:** 140 cm

Resistenza all'usura (EN ISO 12947-2, Martindale): 100.000

Pilling (EN ISO 12945-2): 4

Resistenza abrasione bagnato/asciutto (EN ISO 105-X12): 4-5/4-5

Solidità luce (EN ISO 105-B02): 6-7

Rispetta le seguenti **norme anticombustione:** AS/NZS 1530.3; AS/NZS 3837 class 2; BS 5852 Crib 5 with treatment*; BS 5852 ignition source 3; BS 5852 part 1; EN 1021-1/2; GB 50222 B1 with treatment*; IMO FTP Code 2010:Part 8; NF D 60 013; NFPA 260; SN 198 898 5.3 with treatment*; UNI 9175 1IM; US Cal. Bull. 117-2013; ÖNORM B1/Q1*

Material: 90% lana virgen, 10% nylon

Peso: 770 g/m.l.; **Ancho:** 140 cm

Ciclos de frotamiento (EN ISO 12947-2, Martindale): 100.000

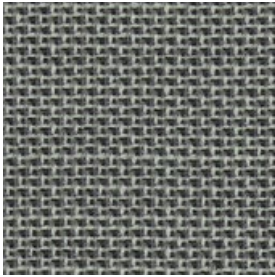
Pilling/frisado (EN ISO 12945-2): 4

Resistencia a la abrasión mojado/seco (EN ISO 105-X12): 4-5/4-5

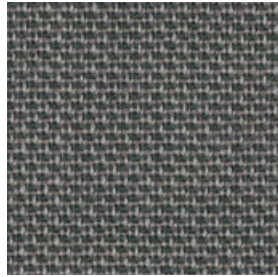
Resistencia a la luz (EN ISO 105-B02): 6-7

El material cumple con las **normas de resistencia al fuego:** AS/NZS 1530.3; AS/NZS 3837 class 2; BS 5852 Crib 5 with treatment*; BS 5852 ignition source 3; BS 5852 part 1; EN 1021-1/2; GB 50222 B1 with treatment*; IMO FTP Code 2010:Part 8; NF D 60 013; NFPA 260; SN 198 898 5.3 with treatment*; UNI 9175 1IM; US Cal. Bull. 117-2013; ÖNORM B1/Q1*

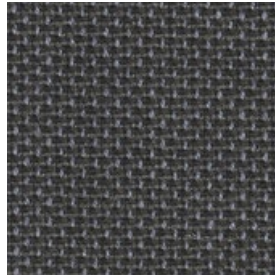
Morph (1)



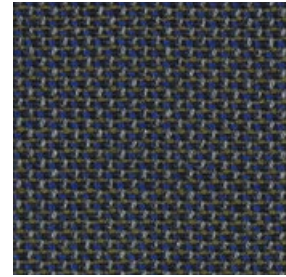
MO4101



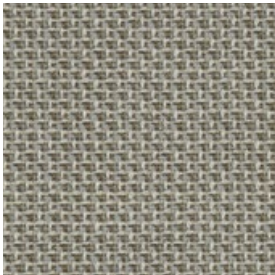
MO3101



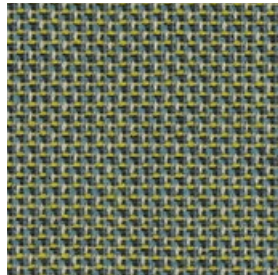
MO1101



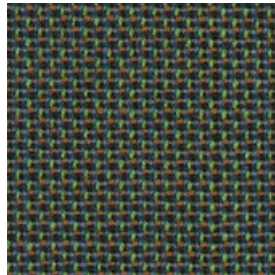
MO2104



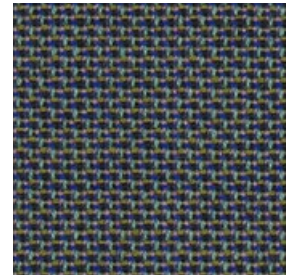
MO5101



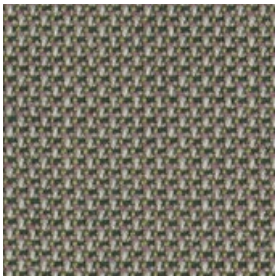
MO4102



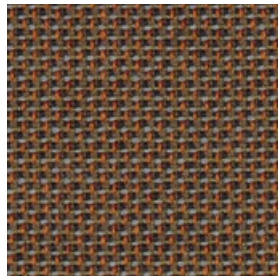
MO14101



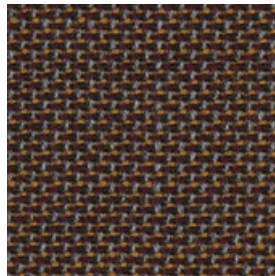
MO13101



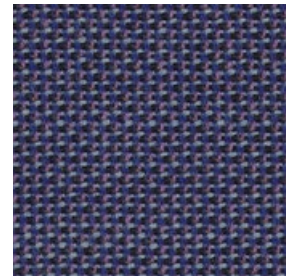
MO6101



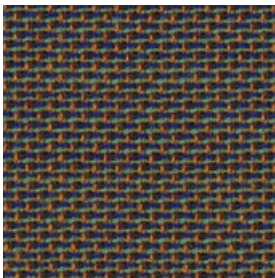
MO10101



MO2103



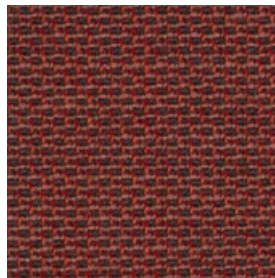
MO9102



MO10103



MO11101



MO8101

*Die Schwerentflammbarkeit hängt vom verwendeten Polsteraufbau ab. Informationen über den verwendeten Polsteraufbau sind in der Regel über die Prüfberichte des Herstellers erhältlich.

The flame resistance depends on the upholstery structure used. Information on the upholstery structure is usually available in the manufacturer's test reports.

La résistance au feu dépend du revêtement utilisé. Les informations sur le revêtement utilisé sont généralement disponibles dans les rapports d'essais du fabricant.

De vlamvertragende eigenschappen hangen af van de gebruikte stofferingsopbouw. Informatie over de gebruikte stofferingsopbouw vindt u gewoonlijk in de testrapporten van de fabrikant.

La resistenza al fuoco dipende dalle caratteristiche dell'imbottitura e rivestimento utilizzati. Le informazioni su tali caratteristiche si desumono dai rapporti di prova del produttore.

El nivel de inflamabilidad depende de la estructura del acolchado utilizado. La información sobre la estructura del acolchado utilizado suele estar disponible en los informes de certificación del fabricante.

Material: 85% New Zealand Wolle, 15 % Polyamid
Gewicht: 475 g/lfm
Breite: 140 cm
Scheuertouren (EN ISO 12947-2, Martindale): 200.000
Pilling/Knötchenbildung (EN ISO 12945-2): 4
Reibechtheit nass/trocken (EN ISO 105-X12): 4-5/4-5
Lichtecktheit (EN ISO 105-B02): 5-6
Erfüllt folgende **Brandschutznormen:** EN 1021, part 1 & 2;
BS 5852 Part 1 0,1; BS 5852 Crib5, CA TB 117-2013*

Material: 85% New Zealand Wool, 15 % polyamide
Weight: 475 g/lin m
Width: 140 cm
Abrasion resistance (EN ISO 12947-2, Martindale): 200,000 cycles
Pilling (EN ISO 12945-2): 4
Fastness to abrasion wet/dry (EN ISO 105-X12): 4-5/4-5
Light fastness (EN ISO 105-B02): 5-6
Meets the following **Fire Resistance Standards:**
EN 1021, part 1 & 2; BS 5852 Part 1 0,1; BS 5852 Crib5, CA TB 117-2013*

Composition : 85% laine New Zealand, 15 % polyamide
Poids : 475 g/ml
Largeur : 140 cm
Nombre de tours d'abrasion (EN ISO 12947-2, Martindale) : 200.000
Boulochage (EN ISO 12945-2) : 4
Résistance à la friction à sec/humide (EN ISO 105-X12) : 4-5/4-5
Tenue à la lumière (EN ISO 105-B02) : 5-6
Répond aux normes **anti-feu** : EN 1021, part 1 & 2;
BS 5852 Part 1 0,1; BS 5852 Crib5, CA TB 117-2013*

Materiaal: 85% New Zealand wol, 15% polyamide
Gewicht: 475 g/str.m
Breedte: 140 cm
Aantal toeren (EN ISO 12947-2, Martindale): 200.000
Pluizen (EN ISO 12945-2): 4
Wrijvingsechtheid nat/droog (EN ISO 105-X12): 4-5/4-5
Lichtecktheid (EN ISO 105-B02): 5-6
Beantwoordt aan de volgende **brandveiligheidsnormen:**
EN 1021, part 1 & 2; BS 5852 Part 1 0,1; BS 5852 Crib5, CA TB 117-2013*

Materiale: 85 % lana New Zealand; 15 % poliammide
Peso: 475 g/m
Larghezza: 140 cm
Resistenza all'usura (EN ISO 12947-2, Martindale): 200.000
Pilling (EN ISO 12945-2): 4
Resistenza abrasione bagnato/asciutto (EN ISO 105-X12): 4-5/4-5
Solidità luce (EN ISO 105-B02): 5-6
Rispetta le seguenti **norme anticombustione:**
EN 1021, part 1 & 2; BS 5852 Part 1 0,1; BS 5852 Crib5, CA TB 117-2013*

Material: 85% lana New Zealand, 15% poliamida
Peso: 475 g/m.l.
Ancho: 140 cm
Ciclos de frotamiento (EN ISO 12947-2, Martindale): 200.000
Pilling/frisado (EN ISO 12945-2): 4
Resistencia a la abrasión mojado/seco (EN ISO 105-X12): 4-5/4-5
Resistencia a la luz (EN ISO 105-B02): 5-6
El material cumple con las **normas de resistencia al fuego:**
EN 1021, part 1 & 2; BS 5852 Part 1 0,1; BS 5852 Crib5, CA TB 117-2013*

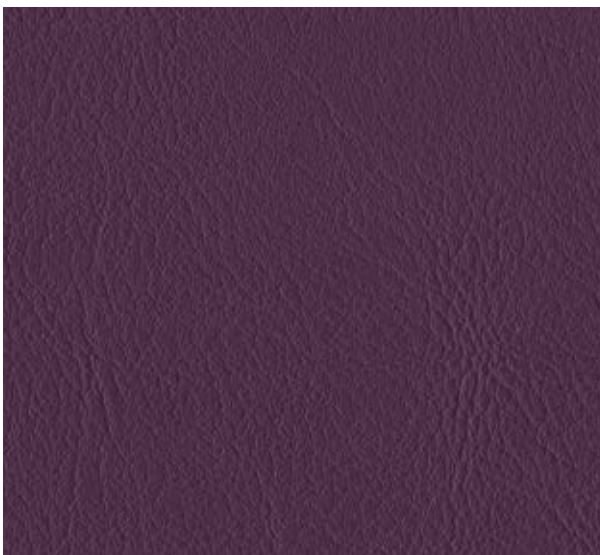
Lederimitat (4)



4KP



4KO



4KQ



4KN



4KM



4KL

Material:

84 % Deckschicht (80 % natürliche und nachwachsende, 20 % erdölbasierte Rohstoffe)

16 % Trägermaterial: Bio-Baumwolle

Gewicht: 1.015 g/lfm

Breite: 137 cm

Reibechtheit nass/trocken (EN ISO 105-X12): 4-5/4-5

Lichtechtheit (EN ISO 105-B02): 5

Erfüllt folgende **Brandschutznormen***: EN 1021, part 1 & 2

Material:

84 % top layer (80 % natural and renewable, 20 % petroleum-based raw materials)

16 % substrate: organic cotton

Weight: 1,015 g/lin m

Width: 137 cm

Fastness to abrasion wet/dry (EN ISO 105-X12): 4-5/4-5

Light fastness (EN ISO 105-B02): 5

Meets the following **Fire Resistance Standards***: EN 1021, part 1 & 2

Composition :

84 % couche de recouvrement (80 % de matières premières naturelles et renouvelables,

20 % de matières premières à base d'huile), 16 % de matériaux porteurs : coton biologique

Poids : 1.015 g/ml

Largeur : 137 cm

Résistance à la friction à sec/humide (EN ISO 105-X12) : 4-5/4-5

Tenue à la lumière (EN ISO 105-B02) : 5

Répond aux normes **anti-feu*** : EN 1021, part 1 & 2

Materiaal:

84 % bedekking (80 % natuurlijk en bijkleurend, 20 % aardolie gebaseerde grondstof)

16 % dragermateriaal: bio-katoen

Gewicht: 1.015 g/str.m

Breedte: 137 cm

Wrijvingsechtheid nat/droog (EN ISO 105-X12): 4-5/4-5

Lichtechtheid (EN ISO 105-B02): 5

Beantwoordt aan de volgende **brandveiligheidsnormen***: EN 1021, part 1 & 2

Materiale:

84 % superficie (80 % naturale e rinnovabile, 20 % materie prime derivate da petrolio)

16 % supporto in cotone bio

Peso: 1.015 g/m

Larghezza: 137 cm

Resistenza abrasione bagnato/asciutto (EN ISO 105-X12): 4-5/4-5

Solidità luce (EN ISO 105-B02): 5

Rispetta le seguenti **norme anticombustione***: EN 1021, part 1 & 2

Material:

84 % capa exterior (80 % natural y reciclable, 20 % materias primas derivadas del petroleo)

16 % capa interior; algodón orgánico

Peso: 1.015 g/m.l.

Ancho: 137 cm

Resistencia a la abrasión mojado/seco (EN ISO 105-X12): 4/5/4-5

Resistencia a la luz (EN ISO 105-B02): 5

El material cumple con las **normas de resistencia al fuego***: EN 1021, part 1 & 2

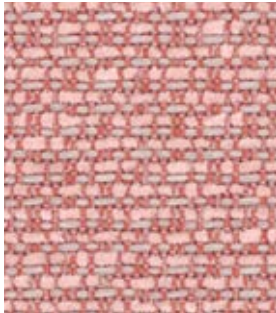
Tempt (2)



TE61169



TE65076



TE64118



TE60152



TE66129



TE66130



TE60900



TE60153

Material: 100 % Polyester (Trevira CS)
Gewicht: 504 g/lfm
Breite: 140 cm
Scheuertouren (EN ISO 12947-2, Martindale): 90.000
Pilling/Knötchenbildung (EN ISO 12945-2): 4-5
Reibechtheit nass/trocken (EN ISO 105-X12): 4-5/4-5
Lichtecktheit (EN ISO 105-B02): 5-8
Erfüllt folgende **Brandschutznormen***: EN 1021, part 1 & 2;
BS 5852 Part 1 0,1; CA TB 117-2013

Material: 100 % polyester (Trevira CS)
Weight: 504 g/lin m
Width: 140 cm
Abrasion resistance (EN ISO 12947-2, Martindale): 90,000 cycles
Pilling (EN ISO 12945-2): 4-5
Fastness to abrasion wet/dry (EN ISO 105-X12): 4-5/4-5
Light fastness (EN ISO 105-B02): 5-8
Meets the following **Fire Resistance Standards***: EN 1021, part 1 & 2;
BS 5852 Part 1 0,1; CA TB 117-2013

Composition : 100 % polyester (Trevira CS)
Poids : 504 g/ml
Largeur : 140 cm
Nombre de tours d'abrasion (EN ISO 12947-2, Martindale) : 90.000
Boulochage (EN ISO 12945-2) : 4-5
Résistance à la friction à sec/humide (EN ISO 105-X12) : 4-5/4-5
Tenue à la lumière (EN ISO 105-B02) : 5-8
Répond aux normes **anti-feu*** : EN 1021, part 1 & 2;
BS 5852 Part 1 0,1; CA TB 117-2013

Materiaal: 100 % polyester (Trevira CS)
Gewicht: 504 g/str.m
Breedte: 140 cm
Aantal toeren (EN ISO 12947-2, Martindale): 90.000
Pluizen (EN ISO 12945-2): 4-5
Wrijvingsechtheid nat/droog (EN ISO 105-X12): 4-5/4-5
Lichtecktheid (EN ISO 105-B02): 5-8
Beantwoordt aan de volgende **brandveiligheidsnormen***:
EN 1021, part 1 & 2; BS 5852 Part 1 0,1; CA TB 117-2013

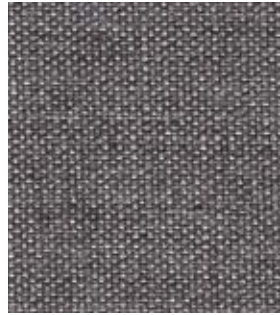
Materiale: 100 % poliestere (Trevira CS)
Peso: 504 g/m
Larghezza: 140 cm
Resistenza all'usura (EN ISO 12947-2, Martindale): 90.000
Pilling (EN ISO 12945-2): 4-5
Resistenza abrasione bagnato/asciutto (EN ISO 105-X12): 4-5/4-5
Solidità luce (EN ISO 105-B02): 5-8
Rispetta le seguenti **norme anticombustione***:
EN 1021, part 1 & 2; BS 5852 Part 1 0,1; CA TB 117-2013

Material: 100 % poliester (Trevira CS)
Peso: 504 g/m.l.
Ancho: 140 cm
Ciclos de frotamiento (EN ISO 12947-2, Martindale): 90.000
Pilling/frisado (EN ISO 12945-2): 4-5
Resistencia a la abrasión mojado/seco (EN ISO 105-X12): 4-5/4-5
Resistencia a la luz (EN ISO 105-B02): 5-8
El material cumple con las **normas de resistencia al fuego***:
EN 1021, part 1 & 2; BS 5852 Part 1 0,1; CA TB 117-2013

Remix (2)



21M



21Q



21U



21W



21Z



23A



23B



23C



23D



23E



23F



23H



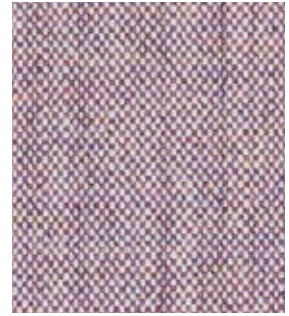
22V



22A



22D



22W



21L



21P



21T



21H

Material: 90% Wolle, 10% Nylon
Gewicht: 415 g/lfm
Breite: 138 cm
Scheuertouren (EN ISO 12947-2, Martindale): 100.000
Pilling/Knötchenbildung (EN ISO 12945-2): 4
Reibechtheit nass/trocken (EN ISO 105-X12): 4-5/4
Lichtechtheit (EN ISO 105-B02): 5-7
Erfüllt folgende **Brandschutznormen***: EN 1021, part 1 & 2 BS 5852: 1990; Section 1, Ignition Sources 0,1; ÖNORM B3825; UNI 9175-Metodo CSE RF/83

Material: 90% natural wool, 10% nylon
Weight: 415 g/lin m
Width: 138 cm
Abrasion resistance (EN ISO 12947-2, Martindale): 100,000 cycles
Pilling (EN ISO 12945-2): 4
Fastness to abrasion wet/dry (EN ISO 105-X12): 4-5/4
Light fastness (EN ISO 105-B02): 5-7
Meets the following **Fire Resistance Standards***: EN 1021, part 1 & 2; BS 5852: 1990; Section 1, Ignition Sources 0,1; ÖNORM B3825; UNI 9175-Metodo CSE RF/83

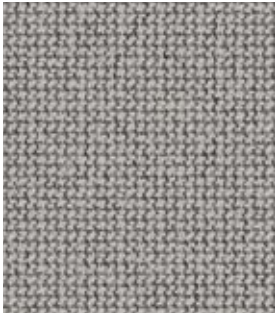
Composition : 90% laine vierge, 10% nylon
Poids : 415 g/ml
Largeur : 138 cm
Nombre de tours d'abrasion (EN ISO 12947-2, Martindale) : 100.000
Boulochage (EN ISO 12945-2) : 4
Résistance à la friction à sec/humide (EN ISO 105-X12) : 4-5/4
Tenue à la lumière (EN ISO 105-B02) : 5-7
Répond aux normes **anti-feu*** : EN 1021, part 1 & 2; BS 5852: 1990; Section 1, Ignition Sources 0,1; ÖNORM B3825; UNI 9175-Metodo CSE RF/83

Materiaal: 90% zuiver shearwol, 10% nylon
Gewicht: 415 g/str.m
Breedte: 138 cm
Aantal toeren (EN ISO 12947-2, Martindale): 100.000
Pluizen (EN ISO 12945-2): 4
Wrijvingsechtheid nat/droog (EN ISO 105-X12): 4-5/4
Lichtechtheid (EN ISO 105-B02): 5-7
Beantwoordt aan de volgende **brandveiligheidsnormen***: EN 1021, part 1 & 2; BS 5852: 1990; Section 1, Ignition Sources 0,1; ÖNORM B3825; UNI 9175-Metodo CSE RF/83

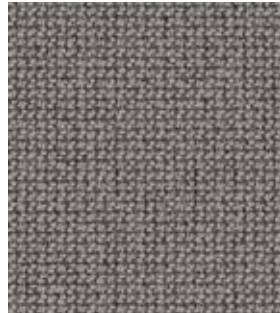
Materiale: 90% pura lana vergine, 10% nylon
Peso: 415 g/m
Larghezza: 138 cm
Resistenza all'usura (EN ISO 12947-2, Martindale): 100.000
Pilling (EN ISO 12945-2): 4
Resistenza abrasione bagnato/asciutto (EN ISO 105-X12): 4-5/4
Solidità luce (EN ISO 105-B02): 5-7
Rispetta le seguenti **norme anticombustione***: EN 1021, part 1 & 2; BS 5852: 1990; Section 1, Ignition Sources 0,1; ÖNORM B3825; UNI 9175-Metodo CSE RF/83

Material: 90% lana virgen, 10% nylon
Peso: 415 g/m.l.
Ancho: 138 cm
Ciclos de frotamiento (EN ISO 12947-2, Martindale): 100.000
Pilling/frisado (EN ISO 12945-2): 4
Resistencia a la abrasión mojado/seco (EN ISO 105-X12): 4-5/4
Resistencia a la luz (EN ISO 105-B02): 5-7
El material cumple con las **normas de resistencia al fuego***: EN 1021, part 1 & 2; BS 5852: 1990; Section 1, Ignition Sources 0,1; ÖNORM B3825; UNI 9175-Metodo CSE RF/83

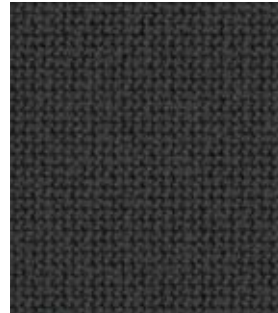
Cura (4)



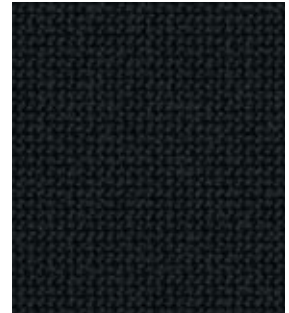
CU60112



CU60110



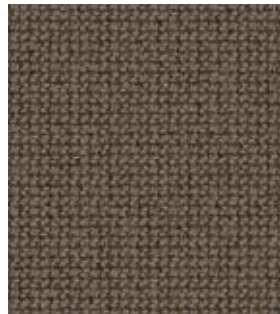
CU60019



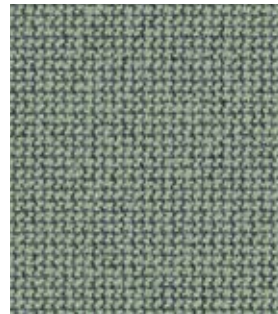
CU60111



CU61168



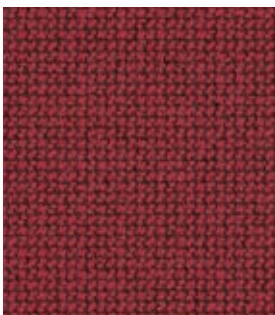
CU61169



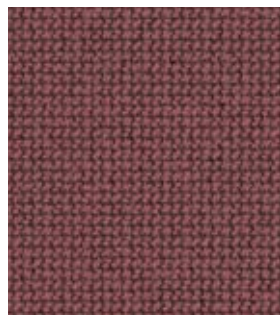
CU68186



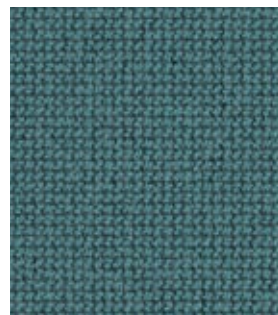
CU68182



CU64196



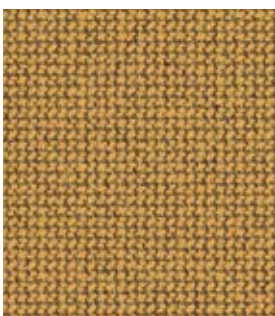
CU64195



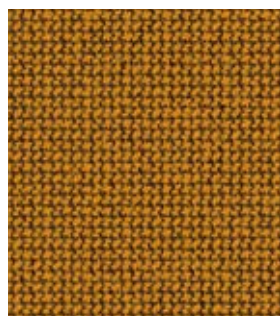
CU68187



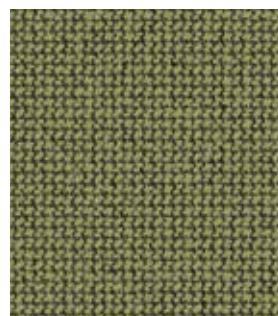
CU66169



CU62083



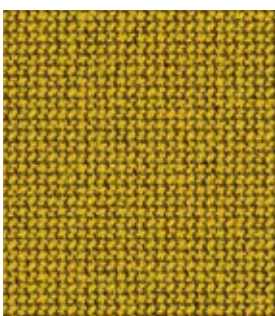
CU62082



CU68181



CU66166



CU62084

Material: 100 % Polyester
Gewicht: 420 g/lfm
Breite: 140 cm
Scheuertouren (EN ISO 12947-2, Martindale): 100.000
Pilling/Knötchenbildung (EN ISO 12945-2): 4-5
Reibechtheit nass/trocken (EN ISO 105-X12): 4-5/4-5
Lichtecktheit (EN ISO 105-B02): 5-8
Erfüllt folgende **Brandschutznormen***: EN 1021, part 1 & 2;
BS 5852 Part 1 0,1; CA TB 117-2013

Material: 100 % polyester
Weight: 420 g/lin m
Width: 140 cm
Abrasion resistance (EN ISO 12947-2, Martindale): 100,000 cycles
Pilling (EN ISO 12945-2): 4-5
Fastness to abrasion wet/dry (EN ISO 105-X12): 4-5/4-5
Light fastness (EN ISO 105-B02): 5-8
Meets the following **Fire Resistance Standards***: EN 1021, part 1 & 2;
BS 5852 Part 1 0,1; CA TB 117-2013

Composition : 100 % polyester
Poids : 420 g/ml
Largeur : 140 cm
Nombre de tours d'abrasion (EN ISO 12947-2, Martindale) : 100.000
Boulochage (EN ISO 12945-2) : 4-5
Résistance à la friction à sec/humide (EN ISO 105-X12) : 4-5/4-5
Tenue à la lumière (EN ISO 105-B02) : 5-8
Répond aux normes **anti-feu*** : EN 1021, part 1 & 2;
BS 5852 Part 1 0,1; CA TB 117-2013

Materiaal: 100 % polyester
Gewicht: 420 g/str.m
Breedte: 140 cm
Aantal toeren (EN ISO 12947-2, Martindale): 100.000
Pluizen (EN ISO 12945-2): 4-5
Wrijvingsechtheid nat/droog (EN ISO 105-X12): 4-5/4-5
Lichtecktheid (EN ISO 105-B02): 5-8
Beantwoordt aan de volgende **brandveiligheidsnormen***:
EN 1021, part 1 & 2; BS 5852 Part 1 0,1; CA TB 117-2013

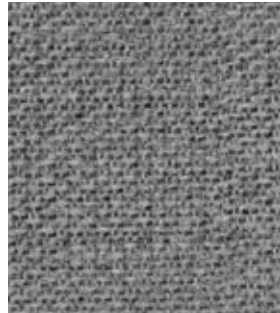
Materiale: 100 % poliestere
Peso: 420 g/m
Larghezza: 140 cm
Resistenza all'usura (EN ISO 12947-2, Martindale): 100.000
Pilling (EN ISO 12945-2): 4-5
Resistenza abrasione bagnato/asciutto (EN ISO 105-X12): 4-5/4-5
Solidità luce (EN ISO 105-B02): 5-8
Rispetta le seguenti **norme anticombustione***:
EN 1021, part 1 & 2; BS 5852 Part 1 0,1; CA TB 117-2013

Material: 100 % poliester
Peso: 420 g/m.l.
Ancho: 140 cm
Ciclos de frotamiento (EN ISO 12947-2, Martindale): 100.000
Pilling/frisado (EN ISO 12945-2): 4-5
Resistencia a la abrasión mojado/seco (EN ISO 105-X12): 4-5/4-5
Resistencia a la luz (EN ISO 105-B02): 5-8
El material cumple con las **normas de resistencia al fuego***:
EN 1021, part 1 & 2; BS 5852 Part 1 0,1; CA TB 117-2013

Connect (4)



CO61207



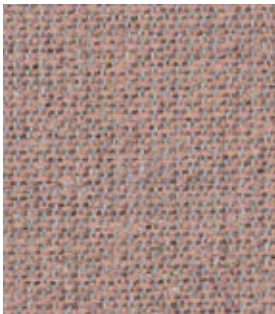
CO60146



CO60999



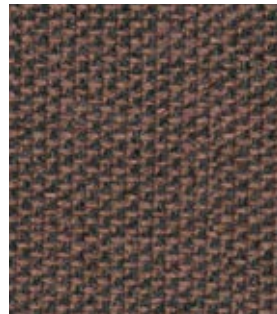
CO61210



CO64229



CO64230



CO65122



CO63107



CO66203



CO66205



CO65127



CO67115



CO67113

Material: 48% Wolle, 52% Polyester
Gewicht: 370 g/lfm
Breite: 140 cm
Scheuertouren (EN ISO 12947-2, Martindale): 90.000
Pilling/Knötchenbildung (EN ISO 12945-2): 4-5
Reibechtheit nass/trocken (EN ISO 105-X12): 4-5/4-5
Lichtechtheit (EN ISO 105-B02): 5-7
Erfüllt folgende **Brandschutznormen***: EN 1021, part 1 & 2;
BS 5852 Part 1 0,1; BS 5852 Crib 5; CA TB 117-2013

Material: 48% natural wool, 52% polyester
Weight: 370 g/lin m
Width: 140 cm
Abrasion resistance (EN ISO 12947-2, Martindale): 90,000 cycles
Pilling (EN ISO 12945-2): 4-5
Fastness to abrasion wet/dry (EN ISO 105-X12): 4-5/4-5
Light fastness (EN ISO 105-B02): 5-7
Meets the following **Fire Resistance Standards***: EN 1021, part 1 & 2;
BS 5852 Part 1 0,1; BS 5852 Crib 5; CA TB 117-2013

Composition : 48% laine vierge, 52% polyester
Poids : 370 g/ml
Largeur : 140 cm
Nombre de tours d'abrasion (EN ISO 12947-2, Martindale) : 90.000
Boulochage (EN ISO 12945-2) : 4-5
Résistance à la friction à sec/humide (EN ISO 105-X12) : 4-5/4-5
Tenue à la lumière (EN ISO 105-B02) : 5-7
Répond aux normes **anti-feu*** : EN 1021, part 1 & 2;
BS 5852 Part 1 0,1; BS 5852 Crib 5; CA TB 117-2013

Materiaal: 48% zuiver sheerwol, 52% polyester
Gewicht: 370 g/str.m
Breedte: 140 cm
Aantal toeren (EN ISO 12947-2, Martindale): 90.000
Pluizen (EN ISO 12945-2): 4-5
Wrijvingsechtheid nat/droog (EN ISO 105-X12): 4-5/4-5
Lichtechtheid (EN ISO 105-B02): 5-7
Beantwoordt aan de volgende **brandveiligheidsnormen***:
EN 1021, part 1 & 2; BS 5852 Part 1 0,1; BS 5852 Crib 5; CA TB 117-2013

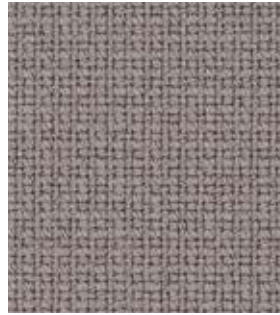
Materiale: 48% pura lana vergine, 52% poliestere
Peso: 370 g/m
Larghezza: 140 cm
Resistenza all'usura (EN ISO 12947-2, Martindale): 90.000
Pilling (EN ISO 12945-2): 4-5
Resistenza abrasione bagnato/asciutto (EN ISO 105-X12): 4-5/4-5
Solidità luce (EN ISO 105-B02): 5-7
Rispetta le seguenti **norme anticombustione***: EN 1021, part 1 & 2;
BS 5852 Part 1 0,1; BS 5852 Crib 5; CA TB 117-2013

Material: 48% lana virgen, 52% poliester
Peso: 370 g/m.l.
Ancho: 140 cm
Número de fricciones (EN ISO 12947-2, Martindale): 90.000
Pilling/frisado (EN ISO 12945-2): 4-5
Resistencia a la abrasión mojado/seco (EN ISO 105-X12): 4-5/4-5
Resistencia a la luz (EN ISO 105-B02): 5-7
El material cumple con las **normas de resistencia al fuego***:
EN 1021, part 1 & 2; BS 5852 Part 1 0,1; BS 5852 Crib 5; CA TB 117-2013

Fame (4)



4FA_F60005



4FA_F60078



4FA_F60003



4FA_F60999



4FA_F64169



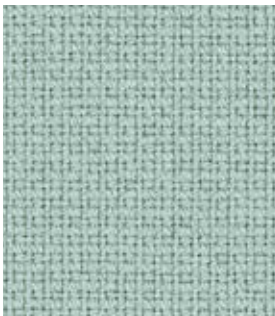
4FA_F64089



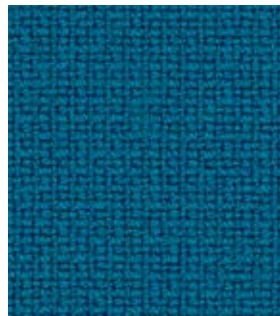
4FA_F63076



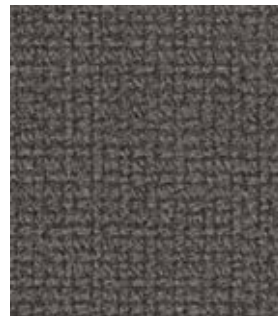
4FA_F64167



4FA_F67068



4FA_F67004



4FA_F61133



4FA_F60051



4FA_F66130



4FA_F60017



4FA_F66005

Material: 95 % Wolle, 5 % Polyamid
Gewicht: 630 g/lfm; **Breite:** 140 cm
Scheuertouren (EN ISO 12947-2, Martindale): 200.000
Pilling/Knötchenbildung (EN ISO 12945-2): 4
Reibechtheit nass/trocken (EN ISO 105-X12): 4-5/4-5
Lichtecktheit (EN ISO 105-B02): 5-7
Erfüllt folgende **Brandschutznormen***: EN 1021, part 1 & 2;
BS 5852: 1990; Section 4, Ignition Sources 5; CA TB 117-2013; BS 476 Part 7, class 1;
Class Uno UNI 9175 Class 1 I EMME; ÖNORM A3800-B1-B3825-Q1 UK

Material: 95 % natural wool, 5 % polyamide
Weight: 630 g/lin m; **Width:** 140 cm
Abrasion resistance (EN ISO 12947-2, Martindale): 200,000 cycles
Pilling (EN ISO 12945-2): 4
Fastness to abrasion wet/dry (EN ISO 105-X12): 4-5/4-5
Light fastness (EN ISO 105-B02): 5-7
Meets the following **Fire Resistance Standards***: EN 1021, part 1 & 2;
BS 5852: 1990; Section 4, Ignition Sources 5; CA TB 117-2013; BS 476 Part 7, class 1;
Class Uno UNI 9175 Class 1 I EMME; ÖNORM A3800-B1-B3825-Q1 UK

Composition : 95 % laine vierge, 5 % polyamide
Poids : 630 g/ml ; **Largeur :** 140 cm
Nombre de tours d'abrasion (EN ISO 12947-2, Martindale) : 200.000
Boulochage (EN ISO 12945-2) : 4
Résistance à la friction à sec/humide (EN ISO 105-X12) : 4-5/4-5
Tenue à la lumière (EN ISO 105-B02) : 5-7
Répond aux normes **anti-feu*** : EN 1021, part 1 & 2;
BS 5852: 1990; Section 4, Ignition Sources 5; CA TB 117-2013; BS 476 Part 7, class 1;
Class Uno UNI 9175 Class 1 I EMME; ÖNORM A3800-B1-B3825-Q1 UK

Materiaal: 95% zuiver scheerwol, 5% polyamide
Gewicht: 630 g/str.m; **Breedte:** 140 cm
Aantal toeren (EN ISO 12947-2, Martindale): 200.000
Puizen (EN ISO 12945-2): 4
Wrijvingsechtheid nat/droog (EN ISO 105-X12): 4-5/4-5
Lichtecktheid (EN ISO 105-B02): 5-7
Beantwoordt aan de volgende **brandveiligheidsnormen***: EN 1021, part 1 & 2;
BS 5852: 1990; Section 4, Ignition Sources 5; CA TB 117-2013; BS 476 Part 7, class 1;
Class Uno UNI 9175 Class 1 I EMME; ÖNORM A3800-B1-B3825-Q1 UK

Materiale: 95% pura lana vergine, 5% poliammide
Peso: 630 g/m; **Larghezza:** 140 cm
Resistenza all'usura (EN ISO 12947-2, Martindale): 200.000
Pilling (EN ISO 12945-2): 4
Resistenza abrasione bagnato/asciutto (EN ISO 105-X12): 4-5/4-5
Solidità luce (EN ISO 105-B02): 5-7
Rispetta le seguenti **norme anticombustione***: EN 1021, part 1 & 2;
BS 5852: 1990; Section 4, Ignition Sources 5; CA TB 117-2013; BS 476 Part 7, class 1;
Class Uno UNI 9175 Class 1 I EMME; ÖNORM A3800-B1-B3825-Q1 UK

Material: 95 % lana virgen, 5 % poliamida
Peso: 630 g/m.l.; **Ancho:** 140 cm
Ciclos de frotamiento (EN ISO 12947-2, Martindale): 200.000
Pilling/frisado (EN ISO 12945-2): 4
Resistencia a la abrasión mojado/seco (EN ISO 105-X12): 4-5/4-5
Resistencia a la luz (EN ISO 105-B02): 5-7
El material cumple con las **normas de resistencia al fuego***: EN 1021, part 1 & 2;
BS 5852: 1990; Section 4, Ignition Sources 5; CA TB 117-2013; BS 476 Part 7, class 1;
Class Uno UNI 9175 Class 1 I EMME; ÖNORM A3800-B1-B3825-Q1 UK

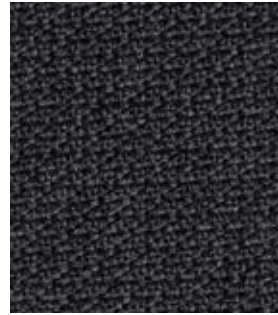
Step / Step Melange (4)



4ST_2440_60004



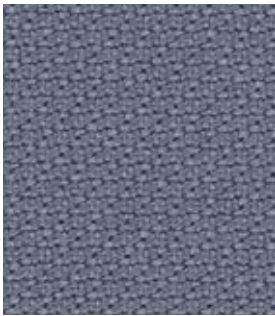
4ST_2441_60004



4ST_2442_60021



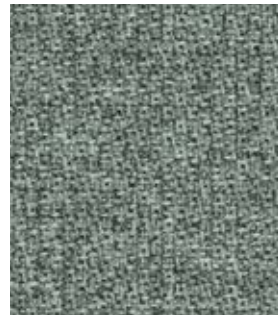
4ST_2440_60999



4ST_2440_66152



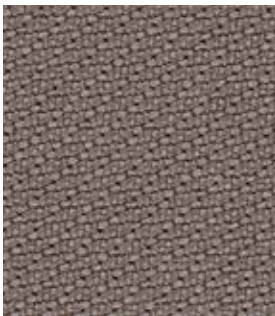
4ST_2442_66152



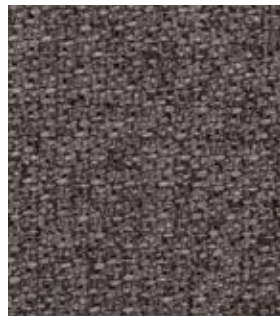
4ST_2441_68118



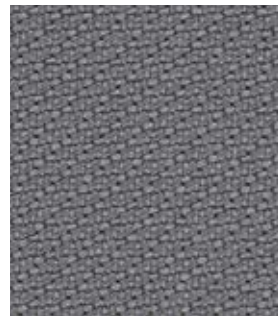
4ST_2440_68158



4ST_2440_60090



4ST_2442_60090



4ST_2440_60092



4ST_2442_60092



4ST_2440_62057

Material: 100 % Polyester (Trevira CS)
Gewicht: 470 g/lfm; **Breite:** 140 cm
Scheuertouren (EN ISO 12947-2, Martindale): 100.000
Pilling/Knötchenbildung (EN ISO 12945-2): 4-5
Reibechtheit nass/trocken (EN ISO 105-X12): 4-5/4-5
Lichtechtheit (EN ISO 105-B02): 5-7
Erfüllt folgende **Brandschutznormen***: 4102: B1; NFP 92-503/504/505 M1;
EN 1021, part 1 & 2; BS 5852: 1990; section 4, crib 5; UNI 9175-CSE RF4/83: Class I;
Calif.Tech. Bull.117,E; ÖNORM B3825: Q1

Material: 100 % polyester (Trevira CS)
Weight: 470 g/lin m; **Width:** 140 cm
Abrasion resistance (EN ISO 12947-2, Martindale): 100,000 cycles
Pilling (EN ISO 12945-2): 4-5
Fastness to abrasion wet/dry (EN ISO 105-X12): 4-5/4-5
Light fastness (EN ISO 105-B02): 5-7
Meets the following **Fire Resistance Standards***: 4102: B1; NFP 92-503/504/505 M1;
EN 1021, part 1 & 2; BS 5852: 1990; section 4, crib 5; UNI 9175-CSE RF4/83: Class I;
Calif.Tech. Bull.117,E; ÖNORM B3825: Q1

Composition : 100 % polyester (Trevira CS)
Poids : 470 g/ml ; **Largeur :** 140 cm
Nombre de tours d'abrasion (EN ISO 12947-2, Martindale) : 100.000
Boulochage (EN ISO 12945-2) : 4-5
Résistance à la friction à sec/humide (EN ISO 105-X12) : 4-5/4-5
Tenue à la lumière (EN ISO 105-B02) : 5/7
Répond aux normes **anti-feu*** : 4102 : B1; NFP 92-503/504/505 M1; EN 1021, part 1 & 2;
BS 5852: 1990; section 4, crib 5; UNI 9175-CSE RF4/83: Class I;
Calif.Tech. Bull.117,E; ÖNORM B3825: Q1

Materiaal: 100 % polyester (Trevira CS)
Gewicht: 470 g/str.m; **Breedte:** 140 cm
Aantal toeren (EN ISO 12947-2, Martindale): 100.000
Pluizen (EN ISO 12945-2): 4-5
Wrijvingsechtheid nat/droog (EN ISO 105-X12): 4-5/4-5
Lichtechtheid (EN ISO 105-B02): 5/7
Beantwoordt aan de volgende **brandveiligheidsnormen***: 4102: B1; NFP 92-503/504/505 M1;
EN 1021, part 1 & 2; BS 5852: 1990; section 4, crib 5; UNI 9175-CSE RF4/83: Class I;
Calif.Tech. Bull.117,E; ÖNORM B3825: Q1

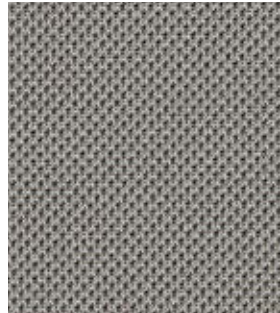
Materiale: 100 % poliestere (Trevira CS)
Peso: 470 g/m; **Larghezza:** 140 cm
Resistenza all'usura (EN ISO 12947-2, Martindale): 100.000
Pilling (EN ISO 12945-2): 4-5
Resistenza abrasione bagnato/asciutto (EN ISO 105-X12): 4-5/4-5
Solidità luce (EN ISO 105-B02): 5/7
Rispetta le seguenti **norme anticombustione***: 4102: B1; NFP 92-503/504/505 M1;
EN 1021, part 1 & 2; BS 5852: 1990; section 4, crib 5; UNI 9175-CSE RF4/83: Class I;
Calif.Tech. Bull.117,E; ÖNORM B3825: Q1

Material: 100 % poliester (Trevira CS)
Peso: 470 g/m.l.; **Ancho:** 140 cm
Ciclos de frotamiento (EN ISO 12947-2, Martindale): 100.000
Pilling/frisado (EN ISO 12945-2): 4-5
Resistencia a la abrasión mojado/seco (EN ISO 105-X12): 4-5/4-5
Resistencia a la luz (EN ISO 105-B02): 5/7
El material cumple con las **normas de resistencia al fuego***: 4102: B1;
NFP 92-503/504/505 M1; EN 1021, part 1 & 2; BS 5852: 1990; section 4, crib 5;
UNI 9175-CSE RF4/83: Class I; Calif.Tech. Bull.117,E; ÖNORM B3825: Q1

Atlantic (9)



9AT_A60063



9AT_A60011



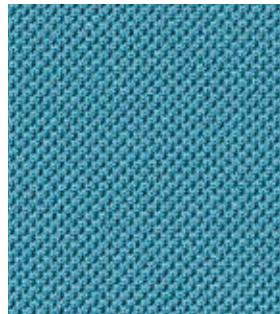
9AT_A60025



9AT_A60999



9AT_A60141



9AT_A66063



9AT_A66057



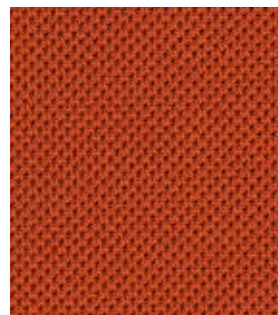
9AT_A66041



9AT_A64117



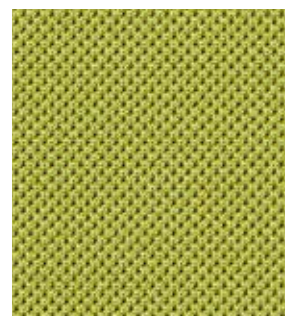
9AT_A64089



9AT_A63057



9AT_A64092



9AT_A68054

Material: 100 % Polyester
Gewicht: 530 g/lfm
Breite: 150 cm
Scheuertouren (EN ISO 12947-2, Martindale): 110.000
Pilling/Knötchenbildung (EN ISO 12945-2): 4-5
Reibechtheit nass/trocken (EN ISO 105-X12): 4-5/4-5
Lichtechtheit (EN ISO 105-B02): 5-7
Erfüllt folgende **Brandschutznormen***: 4102: B1; EN 1021, part 1 & 2;
Calif.Tech.Bull.117,E; ÖNORM B 3825-B1-3800-Q1 UK; Class Uno UNI 9175 Class 1 I EMME

Material: 100 % polyester
Weight: 530 g/lin m
Width: 150 cm
Abrasion resistance (EN ISO 12947-2, Martindale): 110,000 cycles
Pilling (EN ISO 12945-2): 4-5
Fastness to abrasion wet/dry (EN ISO 105-X12): 4-5/4-5
Light fastness (EN ISO 105-B02): 5-7
Meets the following **Fire Resistance Standards***: 4102: B1; EN 1021, part 1 & 2;
Calif.Tech.Bull.117,E; ÖNORM B 3825-B1-3800-Q1 UK; Class Uno UNI 9175 Class 1 I EMME

Composition : 100 % polyester
Poids : 530 g/ml
Largeur : 150 cm
Nombre de tours d'abrasion (EN ISO 12947-2, Martindale) : 110.000
Boulochage (EN ISO 12945-2) : 4-5
Résistance à la friction à sec/humide (EN ISO 105-X12) : 4-5/4-5
Tenue à la lumière (EN ISO 105-B02) : 5-7
Répond aux normes **anti-feu*** : 4102: B1; EN 1021, part 1 & 2; Calif.Tech.Bull.117,E;
ÖNORM B 3825-B1-3800-Q1 UK; Class Uno UNI 9175 Class 1 I EMME

Materiaal: 100 % polyester
Gewicht: 530 g/str.m
Breedte: 150 cm
Aantal toeren (EN ISO 12947-2, Martindale): 110.000
Pluizen (EN ISO 12945-2): 4-5
Wrijvingsechtheid nat/droog (EN ISO 105-X12): 4-5/4-5
Lichtechtheid (EN ISO 105-B02): 5-7
Beantwoordt aan de volgende **brandveiligheidsnormen***: 4102: B1; EN 1021, part 1 & 2;
Calif.Tech.Bull.117,E; ÖNORM B 3825-B1-3800-Q1 UK; Class Uno UNI 9175 Class 1 I EMME

Materiale: 100 % poliestere
Peso: 530 g/m
Larghezza: 150 cm
Resistenza all'usura (EN ISO 12947-2, Martindale): 110.000
Pilling (EN ISO 12945-2): 4-5
Resistenza abrasione bagnato/asciutto (EN ISO 105-X12): 4-5/4-5
Solidità luce (EN ISO 105-B02): 5-7
Rispetta le seguenti **norme anticombustione***: 4102: B1; EN 1021, part 1 & 2;
Calif.Tech.Bull.117,E; ÖNORM B 3825-B1-3800-Q1 UK; Class Uno UNI 9175 Class 1 I EMME

Material: 100 % poliester
Peso: 530 g/m.l.
Ancho: 150 cm
Ciclos de frotamiento (EN ISO 12947-2, Martindale): 110.000
Pilling/frisado (EN ISO 12945-2): 4-5
Resistencia a la abrasión mojado/seco (EN ISO 105-X12): 4-5/4-5
Resistencia a la luz (EN ISO 105-B02): 5-7
El material cumple con las **normas de resistencia al fuego***: 4102: B1; EN 1021, part 1 & 2;
Calif.Tech.Bull.117,E; ÖNORM B 3825-B1-3800-Q1 UK; Class Uno UNI 9175 Class 1 I EMME

Nova [9]



91P



91F



91I



91L



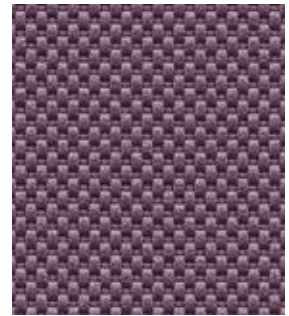
91S



91Q



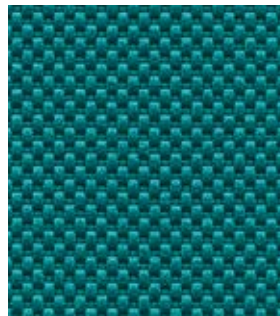
91T



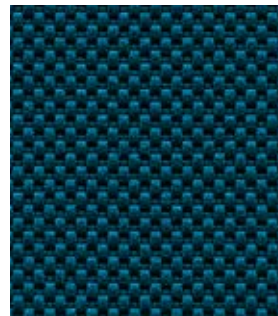
91E



91U



91A



91D



91J



91W

Material: 100 % Polyester
Gewicht: 560 g/lfm
Breite: 140 cm
Scheuertouren (EN ISO 12947-2, Martindale): 50.000
Pilling/Knötchenbildung (EN ISO 12945-2): 5
Reibechtheit nass/trocken (EN ISO 105-X12): 4/5
Lichtecktheit (EN ISO 105-B02): 5-7
Erfüllt folgende **Brandschutznormen***: EN 1021, part 1 & 2

Material: 100 % polyester
Weight: 560 g/lin m
Width: 140 cm
Abrasion resistance (EN ISO 12947-2, Martindale): 50,000 cycles
Pilling (EN ISO 12945-2): 5
Fastness to abrasion wet/dry (EN ISO 105-X12): 4/5
Light fastness (EN ISO 105-B02): 5-7
Meets the following **Fire Resistance Standards***: EN 1021, part 1 & 2

Composition : 100 % polyester
Poids : 560 g/ml
Largeur : 140 cm
Nombre de tours d'abrasion (EN ISO 12947-2, Martindale) : 50.000
Boulochage (EN ISO 12945-2) : 5
Résistance à la friction à sec/humide (EN ISO 105-X12) : 4/5
Tenue à la lumière (EN ISO 105-B02) : 5-7
Répond aux normes **anti-feu*** : EN 1021, part 1 & 2

Materiaal: 100 % polyester
Gewicht: 560 g/str.m
Breedte: 140 cm
Aantal toeren (EN ISO 12947-2, Martindale): 50.000
Pluizen (EN ISO 12945-2): 5
Wrijvingsechtheid nat/droog (EN ISO 105-X12): 4/5
Lichtecktheid (EN ISO 105-B02): 5-7
Beantwoordt aan de volgende **brandveiligheidsnormen***: EN 1021, part 1 & 2

Materiale: 100 % poliestere
Peso: 560 g/m
Larghezza: 140 cm
Resistenza all'usura (EN ISO 12947-2, Martindale): 50.000
Pilling (EN ISO 12945-2): 5
Resistenza abrasione bagnato/asciutto (EN ISO 105-X12): 4/5
Solidità luce (EN ISO 105-B02): 5-7
Rispetta le seguenti **norme anticombustione***: EN 1021, part 1 & 2

Material: 100 % poliester
Peso: 560 g/m.l.
Ancho: 140 cm
Ciclos de frotamiento (EN ISO 12947-2, Martindale): 50.000
Pilling/frisado (EN ISO 12945-2): 5
Resistencia a la abrasión mojado/seco (EN ISO 105-X12): 4/5
Resistencia a la luz (EN ISO 105-B02): 5-7
El material cumple con las **normas de resistencia al fuego***: EN 1021, part 1 & 2

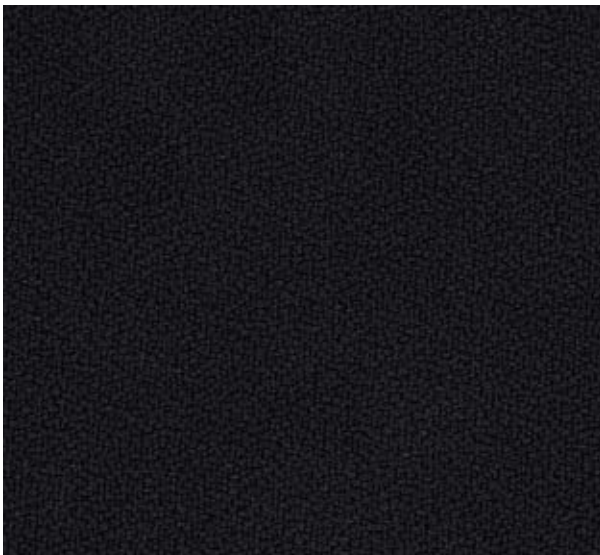
Phoenix (9)



9P1



9P3



9P2

Material: 100 % Polyester
Gewicht: 399 g/lfm
Breite: 140 cm
Scheuertouren (EN ISO 12947-2, Martindale): ≥ 100.000
Pilling/Knötchenbildung (EN ISO 12945-2): 5
Reibechtheit nass/trocken (EN ISO 105-X12): 4/4
Lichtecktheit (EN ISO 105-B02): 6
Erfüllt folgende **Brandschutznormen***: EN 1021, part 1 & 2; BS 7176 Low Hazard

Material: 100 % polyester
Weight: 399 g/lin m
Width: 140 cm
Abrasion resistance (EN ISO 12947-2, Martindale): $\geq 100,000$ cycles
Pilling (EN ISO 12945-2): 5
Fastness to abrasion wet/dry (EN ISO 105-X12): 4/4
Light fastness (EN ISO 105-B02): 6
Meets the following **Fire Resistance Standards***: EN 1021, part 1 & 2; BS 7176 Low Hazard

Composition : 100 % polyester
Poids : 399 g/ml
Largeur : 140 cm
Nombre de tours d'abrasion (EN ISO 12947-2, Martindale) : ≥ 100.000
Boulochage (EN ISO 12945-2) : 5
Résistance à la friction à sec/humide (EN ISO 105-X12) : 4/4
Tenue à la lumière (EN ISO 105-B02) : 6
Répond aux normes **anti-feu*** : EN 1021, part 1 & 2; BS 7176 Low Hazard

Materiaal: 100 % polyester
Gewicht: 399 g/str.m
Breedte: 140 cm
Aantal toeren (EN ISO 12947-2, Martindale): ≥ 100.000
Pluizen (EN ISO 12945-2): 5
Wrijvingsechtheid nat/droog (EN ISO 105-X12): 4/4
Lichtecktheid (EN ISO 105-B02): 6
Beantwoordt aan de volgende **brandveiligheidsnormen***:
EN 1021, part 1 & 2; BS 7176 Low Hazard

Materiale: 100 % poliestere
Peso: 399 g/m
Larghezza: 140 cm
Resistenza all'usura (EN ISO 12947-2, Martindale): ≥ 100.000
Pilling (EN ISO 12945-2): 5
Resistenza abrasione bagnato/asciutto (EN ISO 105-X12): 4/4
Solidità luce (EN ISO 105-B02): 6
Rispetta le seguenti **norme anticombustione***: EN 1021, part 1 & 2; BS 7176 Low Hazard

Material: 100 % poliester
Peso: 399 g/m.l.
Ancho: 140 cm
Ciclos de frotamiento (EN ISO 12947-2, Martindale): ≥ 100.000
Pilling/frisado (EN ISO 12945-2): 5
Resistencia a la abrasión mojado/seco (EN ISO 105-X12): 4/4
Resistencia a la luz (EN ISO 105-B02): 6
El material cumple con las **normas de resistencia al fuego***:
EN 1021, part 1 & 2; BS 7176 Low Hazard

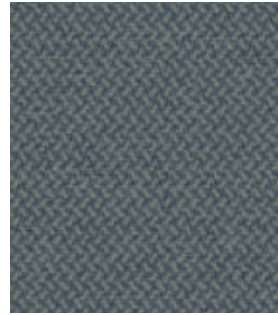
Era [9]



CSE46



CSE43



CSE44



CSE14



CSE40



CSE39



CSE45



CSE13



CSE03



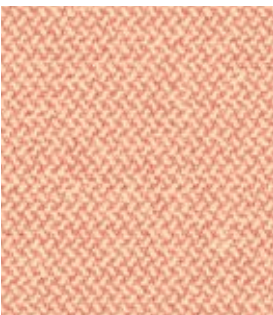
CSE34



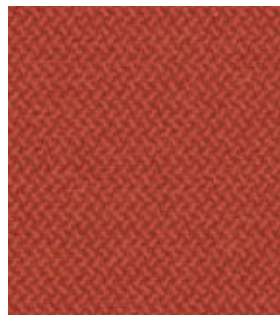
CSE02



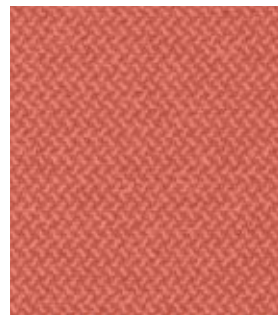
CSE21



CSE25



CSE29



CSE26



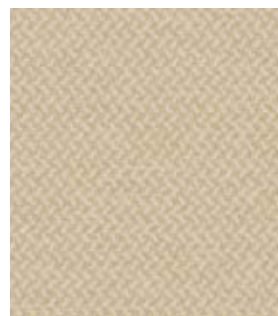
CSE28



CSE33



CSE36



CSE01



CSE31



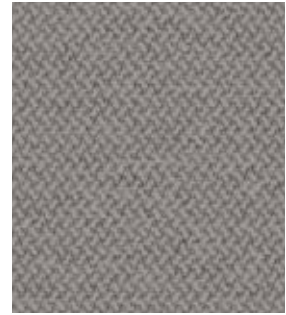
CSE41



CSE19



CSE23



CSE11



CSE38



CSE20



CSE42

Material: 100 % Polyester; **Gewicht:** 448 g/lfm, **Breite:** 140 cm,
Scheuertouren (EN ISO 12947-2, Martindale): ≥ 100.000 , **Pilling**/Knötchenbildung (EN ISO 12945-2): 4-5,
Reibechtheit nass/trocken (EN ISO 105-X12): 4/4, **Lichtecktheit** (EN ISO 105-B02): 5,
 Erfüllt folgende **Brandschutznormen***: EN 1021, part 1 & 2; BS 7176 Low Hazard;
 EN 13501-1 Adhered Class B, s1, d0; EN 13501-1 Un-adhered Class C, s1, d0

Material: 100 % polyester, **Weight:** 448 g/lin m, **Width:** 140 cm,
Abrasion resistance (EN ISO 12947-2, Martindale): ≥ 100.000 cycles, **Pilling** (EN ISO 12945-2): 4-5,
Fastness to abrasion wet/dry (EN ISO 105-X12): 4/4, **Light fastness** (EN ISO 105-B02): 5,
 Meets the following **Fire Resistance Standards***: EN 1021, part 1 & 2; BS 7176
 Low Hazard; EN 13501-1 Adhered Class B, s1, d0; EN 13501-1 Un-adhered Class C, s1, d0

Composition : 100 % polyester, **Poids :** 448 g/ml, **Largeur :** 140 cm,
Nombre de tours d'abrasion (EN ISO 12947-2, Martindale) : ≥ 100.000 , **Boulochage** (EN ISO 12945-2) : 4-5,
Résistance à la friction à sec/humide (EN ISO 105-X12) : 4/4, **Tenue à la lumière** (EN ISO 105-B02) : 5,
 Répond aux normes **anti-feu*** : EN 1021, part 1 & 2; BS 7176 Low Hazard;
 EN 13501-1 Adhered Class B, s1, d0; EN 13501-1 Un-adhered Class C, s1, d0

Materiaal: 100 % polyester, **Gewicht:** 448 g/str.m, **Breedte:** 140 cm,
Aantal toeren (EN ISO 12947-2, Martindale): ≥ 100.000 , **Pluizen** (EN ISO 12945-2): 4-5,
Wrijvingsechtheid nat/droog (EN ISO 105-X12): 4/4, **Lichtecktheid** (EN ISO 105-B02): 5,
 Beantwoordt aan de volgende **brandveiligheidsnormen***: EN 1021, part 1 & 2;
 BS 7176 Low Hazard; EN 13501-1 Adhered Class B, s1, d0; EN 13501-1 Un-adhered Class C, s1, d0

Materiale: 100 % poliestere, **Peso:** 448 g/m, **Larghezza:** 140 cm,
Resistenza all'usura (EN ISO 12947-2, Martindale): ≥ 100.000 , **Pilling** (EN ISO 12945-2): 4-5,
Resistenza abrasione bagnato/asciutto (EN ISO 105-X12): 4/4, **Solidità luce** (EN ISO 105-B02): 5,
 Rispetta le seguenti **norme anticombustione***: EN 1021, part 1 & 2; BS 7176 Low Hazard;
 EN 13501-1 Adhered Class B, s1, d0; EN 13501-1 Un-adhered Class C, s1, d0

Material: 100 % poliester, **Peso:** 448 g/m.l., **Ancho:** 140 cm,
Ciclos de frotamiento (EN ISO 12947-2, Martindale): ≥ 100.000 , **Pilling/frisado** (EN ISO 12945-2): 4-5,
Resistencia a la abrasión mojado/seco (EN ISO 105-X12): 4/4, **Resistencia a la luz** (EN ISO 105-B02): 5,
 El material cumple con las **normas de resistencia al fuego***: EN 1021, part 1 & 2; BS 7176 Low Hazard;
 EN 13501-1 Adhered Class B, s1, d0; EN 13501-1 Un-adhered Class C, s1, d0